

ELABORATI GRAFICI:



PALLADIUM s.r.l.

SEDE:
Via Arno n.38
41019 SOLIERA (MO)

TEL. 059-565828
FAX 059-565828
PEC palladiumsrl@arubapec.it

PROG. E D.L. IMPIANTI:
IMP. ELETTR.:
IMP. MECCANICI:
ACUSTICA:

PROGETTO:

VARIANTE A PUA "ANTICHE QUERCE" E
SISTEMAZIONE DEL PARCO

PROG. ARCHITETTONICO:

GROTTI ING. LORIS

IL COMMITTENTE:

PROG. E D.L. OPERE IN C.A.E METALLICHE:

VECA s.r.l.

ELABORATO:

DOCUMENTAZIONE FOTOGRAFICA

TAVOLA:

1a

DATA:

GIUGNO 2019

SCALA:

AGGIORNAMENTO:

IL COMMITTENTE

 **VECA** S.r.l.
FINANZA IMMOBILIARE

Soliera

N. 0009679 del 22/06/2019 -

06 03- - Servizio Urbanistica ed Er



03604420190009679A44

IL PROGETTISTA

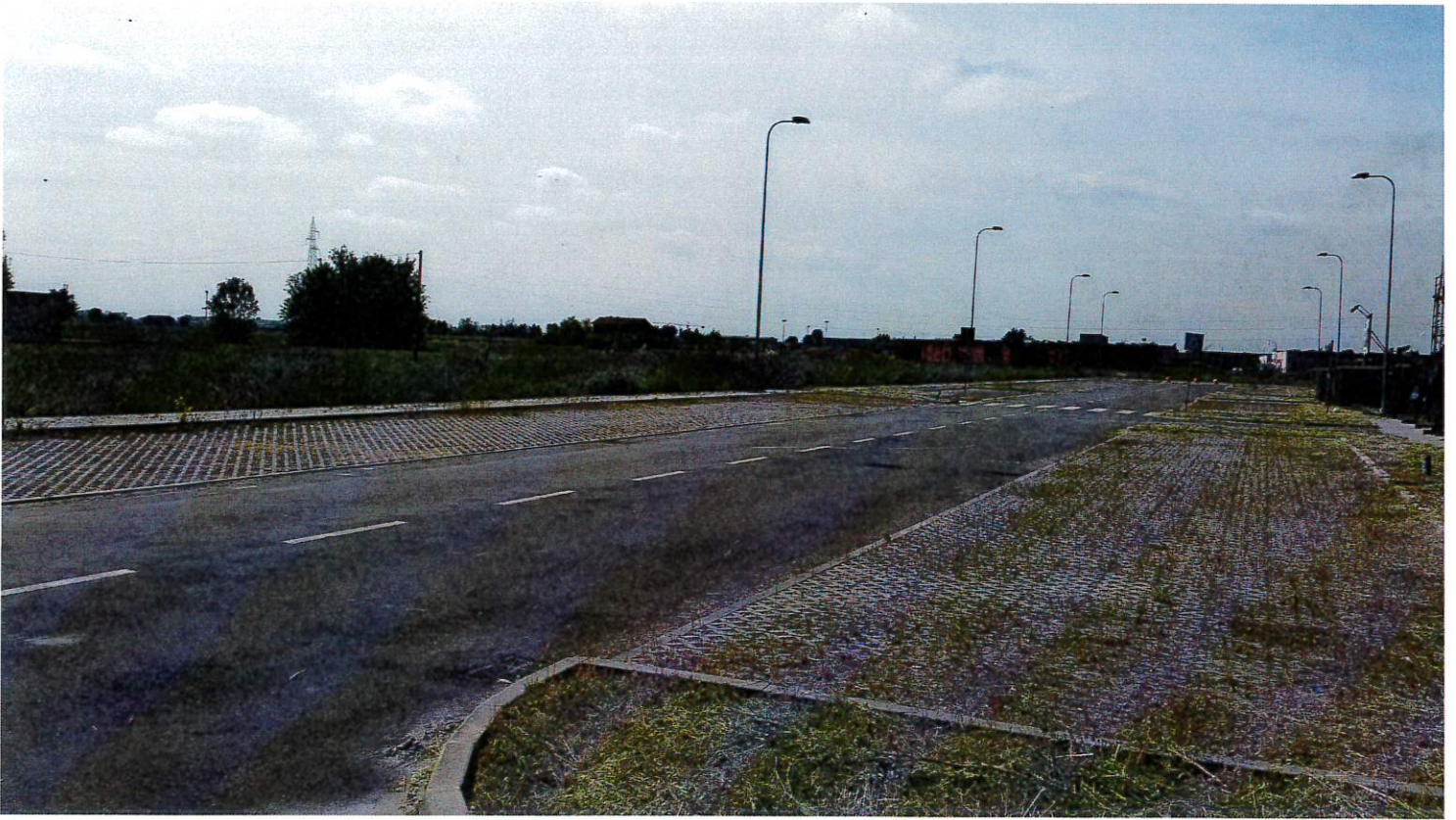




1



2



5



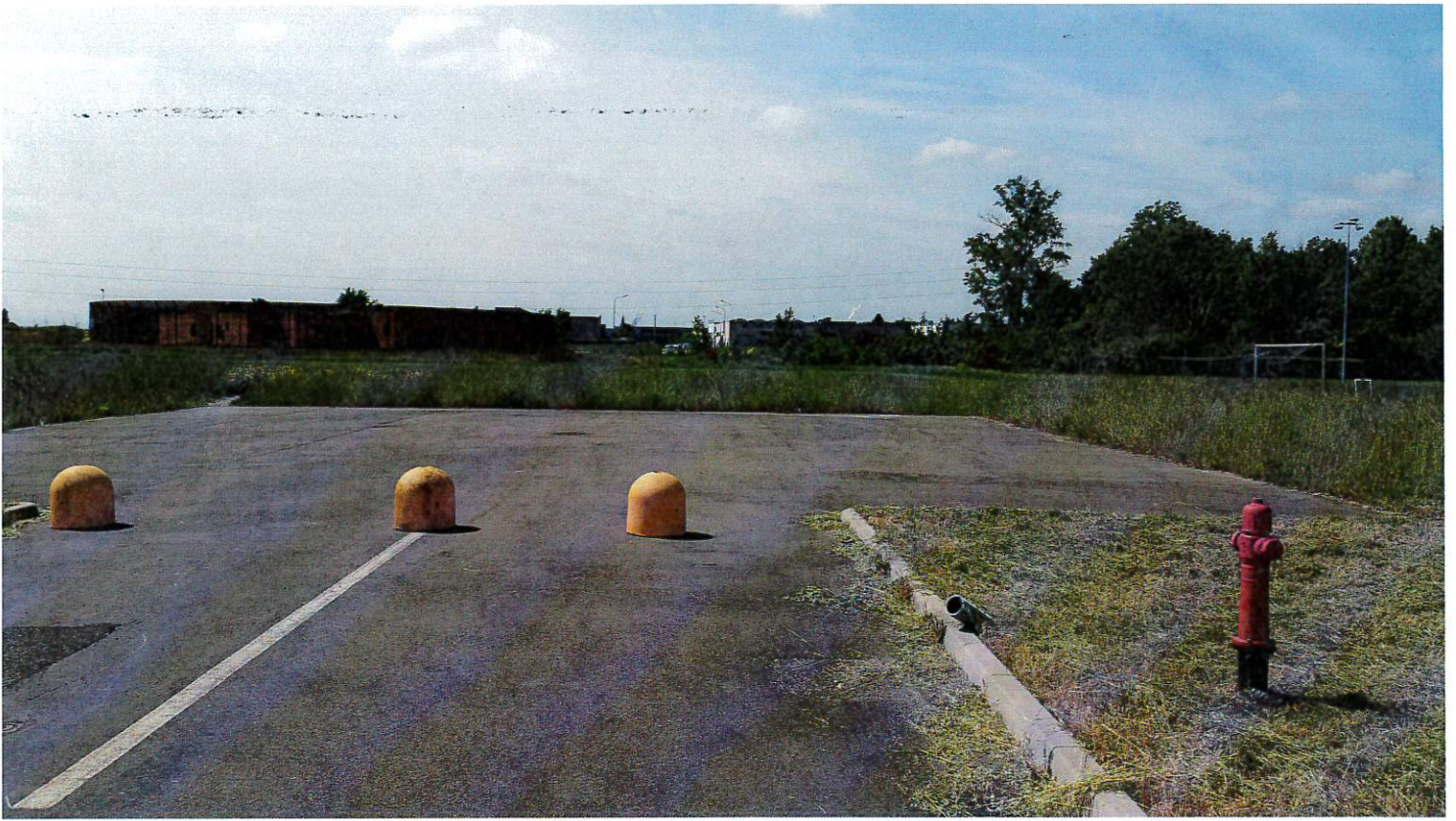
6



7



8



9



10



11



12